



# Territoires positifs

Les solutions de demain inspirées par les citoyens

**Pour renouer avec le positif dans les territoires, la co-construction n'est plus une option...**

**...mais sans savoir-faire en matière d'études et d'innovation, quelles transformations ?**

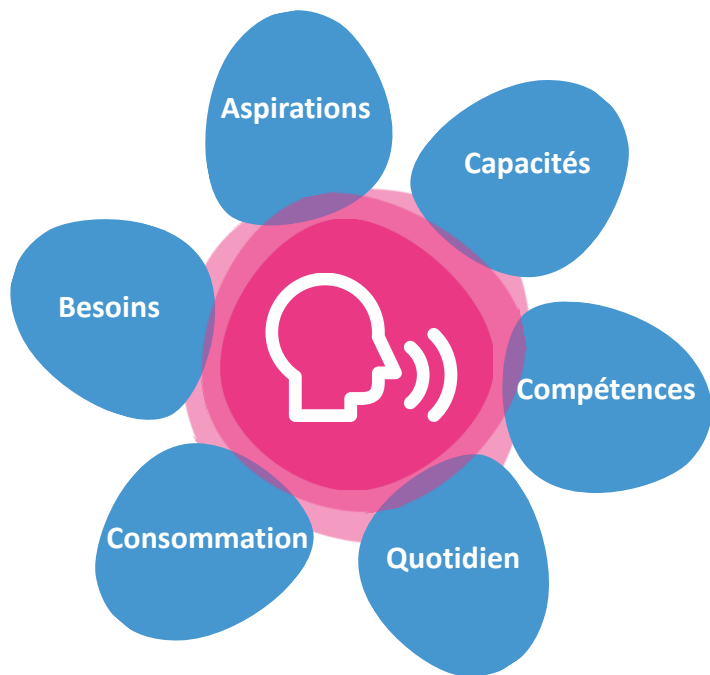
**Cabinet conseil en innovation, pionnier des études qualitatives en France, expert de l'expérience client,**

**Acmé Consultants vous aide à remettre le citoyen, ses usages, ses besoins, son ressenti au cœur du développement et de l'aménagement des territoires**



# Notre ambition

**Redonner la parole à l'utilisateur-citoyen pour recueillir les insights qui feront les solutions de demain**



Nouveaux impératifs en matière de mobilité, énergies, habitat, grands projets, culture, loisirs, traitement des déchets...

*...quelle compatibilité avec le quotidien du citoyen, ses aspirations, ses possibilités et sa disponibilité réelle ?*

*Quelles solutions « réalistes » pour en faire un acteur positif de la transformation ?*



# Notre approche : l'hybridation

Pour nous, la co-construction est incontournable. Pour qu'ils s'approprient les transformations, les citoyens doivent en être les moteurs :

## ETUDES QUALITATIVES

Révéler leur « maîtrise d'usage », leurs perceptions, leurs aspirations et leurs attentes

## CONCERTATION

Libérer la parole des citoyens, recréer la possibilité d'un dialogue positif

## CO-DESIGN

Imaginer avec eux les solutions de demain et d'après-demain

## COMMUNICATION

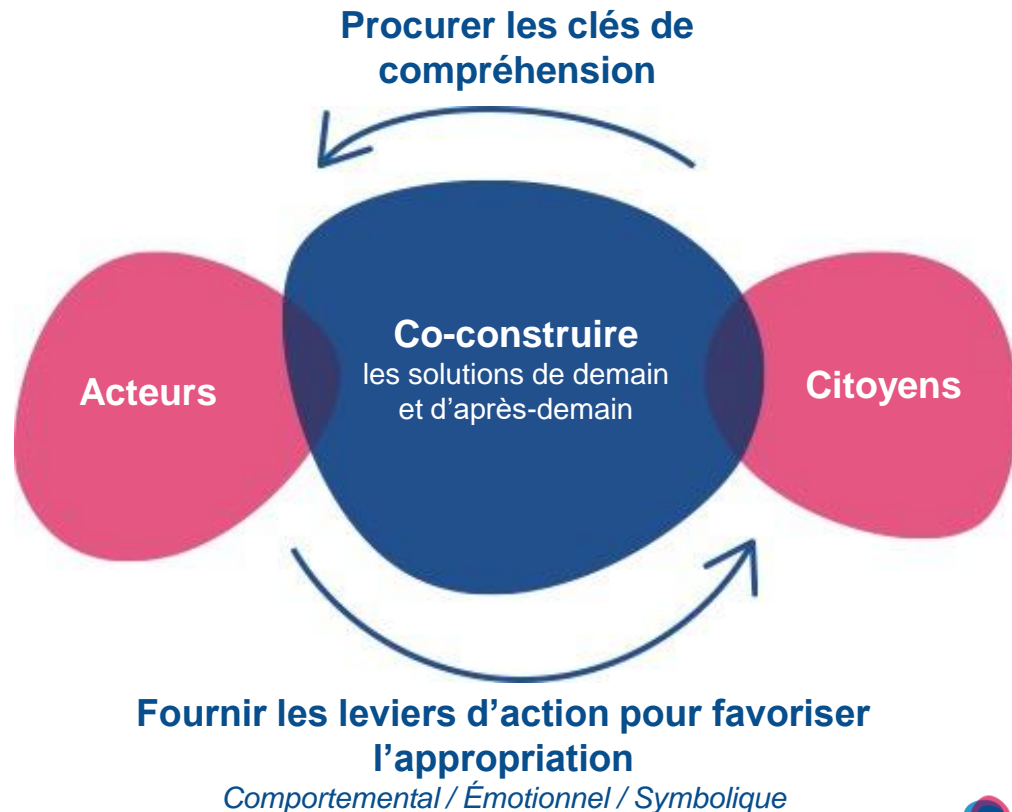
Mettre en récit pour faciliter l'appropriation des transformations



# Notre méthode

Pour chaque sujet, nous faisons émerger la problématique citoyenne tout en intégrant celle du donneur d'ordre pour dessiner ensemble des solutions *réalistes*

Nos expertises sectorielles en matière d'enjeux urbains et de mobilité nous permettent de formaliser les pistes de transformations et de vous conseiller sur le « bon chemin » à emprunter pour les faire adopter





# Nos outils

## Une palette d'outils « sur-mesure »

### PRISE DIRECTE

*Écouter et comprendre*

- Études qualitatives exploratoires : focus group, interviews face à face , mini-groupes
- Études participatives : balades urbaines, bouts de trottoir, ethno reportages vidéo
- Études de terrain (entretiens d'experts et d'influenceurs, analyse documentaire, veille...), cartographie, diagnostic
- Études d'image, analyse des logiques d'adhésion et de rejet face à un projet
- Exploration des Tendances Sociétales (Ex.Ten.So)

### CONCERTATION ACTIVE

*Dialoguer pour Co-construire les solutions*

- Ateliers de projection et de créativité
- Ateliers de co-design participatif : conception, scénarisation et prototypage de solutions via l'hybridation de dispositifs issus de la concertation (panel citoyen, world café, forum citoyen...) et du design (personas, blueprinting, storyboarding...)
- Contribution citoyenne on-line : plateforme et carte participatives, bulletin board, focus group online, community management...

### CITIZEN CENTERED SOLUTIONS

*Faciliter l'appropriation des solutions*

- Segmentation
- Positionnement de projet
- Conseil en stratégie (communication / concertation)
- Storytelling de projet
- Capacitation / formation-coaching d'acteurs
- Conseil et accompagnement dans la mise en place de démarche de prospectives
- ...

# > L'équipe

## Le psychosociologue

JACQUES-PIERRE MARIOT

Directeur général de Acmé Consultants

*Depuis qu'il a fondé Acmé Consultants dans les années 80, il n'a cessé d'innover et de renouveler les « études qualitatives » en France*

*Aujourd'hui, son cabinet de conseil en innovation accompagne de grands comptes du CAC 40 dans leur réflexion prospective et le développement de leurs projets innovants, en France et à l'international.*

*Sa nouvelle ambition : mettre les méthodes créatives et les outils des études qualitatives au service des acteurs des territoires pour qu'ils puissent produire des expériences citoyennes positives*



## Le planneur stratégique

PIERRE BERTHELOT

Directeur de « Territoires Positifs »

*Passionné par les enjeux urbains et de mobilité, depuis 15 ans il intervient au service des acteurs des territoires à travers différents domaines : design thinking, concertation et communication de projet*

*Aujourd'hui, son constat est que beaucoup de projets et démarches échouent faute d'être « faits avec ». En amont, comme en aval. Les points de vue et les métiers sont trop souvent cloisonnés*

*Sa nouvelle ambition : articuler études, stratégie et design pour que le citoyen-usager ne soit plus l'angle mort des politiques publiques, et que les projets réussissent*



# > L'équipe

## Le psychosociologue

Team enquêteurs-  
chargés d'études

Team concertants

Des solutions digitales pour  
être à l'écoute, dialoguer et  
contribuer



## Le planneur stratégique

Team designers

Team formateurs

Des solutions de communication  
pour donner forme aux idées et  
les implémenter

# > Quelques références



**Projet muséal Beauvoisine :**  
Positionnement, concertation et communication autour de la restructuration-fusion de deux musées de la Métropole en un nouveau concept muséal innovant

**Strasbourg.eu**  
eurométropole

**Plan Climat (PCAET)**  
Définition de la stratégie de concertation et de communication pour élaborer de le Plan Climat Air Energie Territorial, en faire un moment fort de prise de conscience des enjeux climatiques et de co-construction des solutions opérationnelles locales



**Sraddet Bretagne / Breizh COP :**  
Définition de la stratégie de concertation et de communication pour faire émerger le nouveau projet de territoire de la Région Bretagne à l'horizon 2040. Objectif : maîtriser et accélérer toutes les transitions en Bretagne (écologiques, climatiques, économiques et sociétales) en associant l'ensemble des parties prenantes (citoyens, élus, acteurs) à l'élaboration de cette stratégie



**Projet de revitalisation du centre-ville :**  
Concertation et communication (stratégie, information-mobilisation, animation, analyse...)

# > Quelques références



**Projets de nouvelles lignes et d'extension du réseau :**  
Stratégie et plans de concertation pour différents projets (nouvelles lignes de Tram, Pôles d'échange multimodal, BHNS...)



**Prolongement M12 jusqu'à Mairie d'Aubervilliers :**  
Définition de la stratégie de communication de projet (communication institutionnelle et travaux, dialogue participatif)



**Plan Vélo :** co-construction du projet grâce à une démarche de concertation associant grand public et acteurs (services de la Ville, associations). En partenariat avec le cabinet d'ingénierie SCE.



**Prolongement du Tram Express 13 de St Germain-en-Laye jusqu'à St Cyr**  
Stratégie de communication de projet (communication institutionnelle et travaux, dialogue participatif)

# > Quelques références



## **Genève**

« La ville, amie des aînés » : le numérique au service de la solidarité



## **Gennevilliers**

Tables rondes de consultation sur le schéma d'aménagement des anciens ports



## **Thiérache**

Une région en recherche d'une nouvelle dynamique à travers le projet de « ville multipolaire »



## **Blois**

Une ville historique et prestigieuse confrontée à la revitalisation de son centre-ville commerçant



## **Bordeaux**

Etat de l'opinion face au projet de tramway



## **La Réunion**

Le CG souhaite mieux connaître son image auprès de la population & personnes influentes

# > Quelques références



## **Saint Etienne**

Accompagnement de programme de rénovation du quartier de Montreynaud



## **La Défense (EPAD)**

« De la maison mère à l'entreprise virtuelle » : prospective des espaces de travail



## **CG Loire**

Positionnement d'image et voies de développement touristique



## **Comité Régional du Tourisme**

Prospective des besoins en formation dans les métiers de l'accueil et de l'hospitalité en Ile de France

**MERCI DE VOTRE  
ATTENTION !**